



Catalogue des Prestations Formations – Conseils et Audits

Prestations

SÉCURITÉ – PRÉVENTION – ENVIRONNEMENT – SANTÉ



RISQUES GÉNÉRIQUES - RISQUES SPÉCIFIQUES - HYGIÈNE ET ENVIRONNEMENT

- ▲ AIPR Autorisation d'Intervention à Proximité de Réseaux
- ▲ Préparation et certification Jointage GTIS
- ▲ Formation du Personnel des Entreprises Extérieures FSPEE Niv. 1 et FSPEE Niv. 2 France Chimie (UIC)
- ▲ Amiante sous-section 3 - sous-section 4 (Opérateur – Encadrant)
- ▲ ATEX Niv.0, Niv.1 et Niv.2
- ▲ Préparation aux habilitations Electriques B0 - BT - HT
- ▲ Préparation aux habilitations Mécaniques M0 - M1 - M2
- ▲ Préparation aux habilitations Hydrauliques HY0 - HY1 - HY2
- ▲ Préparation aux habilitations Pneumatique PN0 - PN1 - PN2



RISQUES GÉNÉRIQUES - RISQUES SPÉCIFIQUES - HYGIÈNE ET ENVIRONNEMENT

- ▲ Travaux en espaces confinés
- ▲ Appareils Respiratoires Isolants ARI
- ▲ Manipulation extincteurs, équipiers 1ère et 2ème intervention, évacuation
- ▲ Formation Sécurité Incendie en Unité Mobile (camion feu)
- ▲ Risques Chimiques, classes de danger CLP
- ▲ Risques Plomb
- ▲ Risques Legionella - Prévention et Maîtrise des risques : tour aéroréfrigérante et climatiseur
- ▲ Risques CO2
- ▲ Gestion et stockage des produits dangereux
- ▲ Gestion et stockage des produits chimiques



RISQUES GÉNÉRIQUES - RISQUES SPÉCIFIQUES - HYGIÈNE ET ENVIRONNEMENT

- ▲ Gestion des déchets, tri sélectif
- ▲ 5 S, nettoyage et sécurité
- ▲ Dépotage de matières dangereuses
- ▲ Travaux en hauteur, port du harnais
- ▲ Réception et utilisation d'échafaudage roulant
- ▲ Réception et utilisation d'échafaudage fixe
- ▲ Risques routiers
- ▲ Signalisation temporaire de chantier



RISQUES GÉNÉRIQUES - RISQUES SPÉCIFIQUES - HYGIÈNE ET ENVIRONNEMENT

- ▲ Travaux Nettoyeur HP/THP/UHP
- ▲ Sauveteurs Secouristes du Travail
- ▲ Prévention des TMS
- ▲ Gestes et postures
- ▲ PRAP Industrie, Commerce, Bâtiment
- ▲ PRAP 2S Sanitaire et Médico-Social
- ▲ CSE Economique et Social et CSE Santé Sécurité et Conditions de Travail

Prestations

CONDUITE DES ENGIN DE LEVAGE ET MANUTENTION



CACES® CERTIFICAT D'APTITUDE À LA CONDUITE EN SÉCURITÉ

- ▲ CACES® R489 Chariots de manutention Automoteurs à Conducteur Porté
- ▲ CACES® R485 Chariots de manutention Gerbeurs à Conducteur Accompagnant
- ▲ CACES® R486 Plates formes Elévatrices Mobiles de Personnel
- ▲ CACES® R484 Ponts Roulants et Portiques

CONDUITE SPÉCIFIQUE

- ▲ Conduite des engins spécifiques
- ▲ Conduite et utilisation des engins de nettoyage, transpalettes et palans



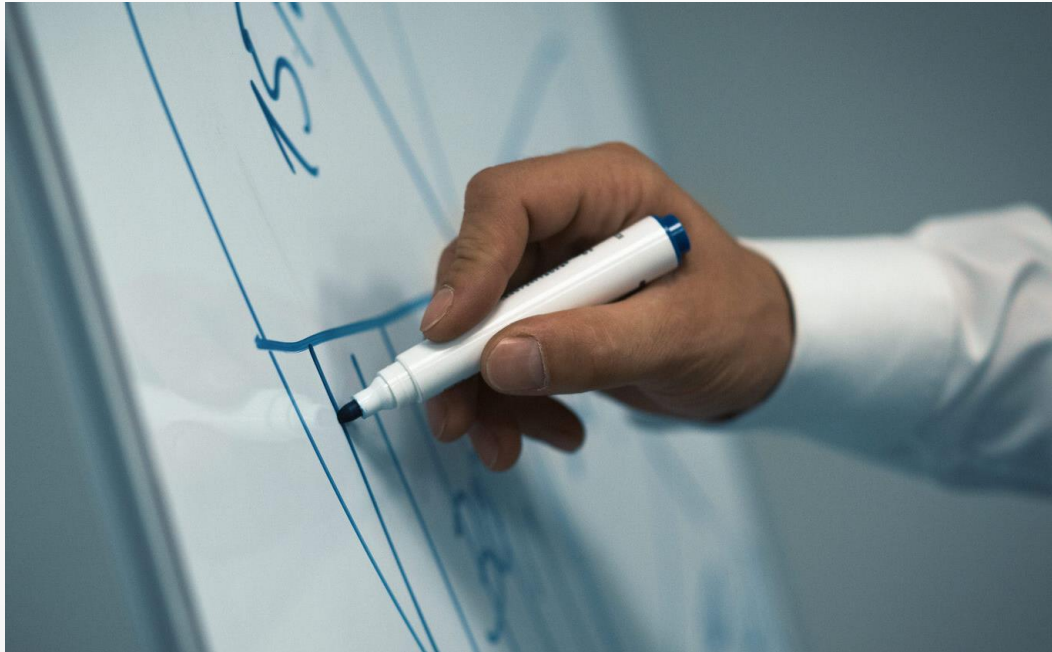
Prestations

MANAGEMENT – ANIMATION – COMMUNICATION



FORMATION MANAGEMENT

- ▲ Management de Proximité
- ▲ Management d'Equipe
- ▲ Déléguer et Manager
- ▲ Entretiens individuels et Entretiens professionnels
- ▲ Communication et Leadership
- ▲ Motivation des Equipes



FORMATION DE FORMATEURS

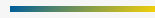
- ▲ Formateur Interne Entreprise
(Chariots, Gerbeurs, Nacelles, Ponts Roulants, Incendie...)
- ▲ Formateur Gestes et Postures
- ▲ Formateur PRAP
- ▲ Animation sécurité, chargé de prévention
- ▲ Contrôleur Vérification Générale Périodique – VGP
- ▲ Modules de perfectionnement tous types de Formation de Formateur

MANAGEMENT DES RÉFÉRENTIELS : QUALITE – SECURITE – ENVIRONNEMENT

- ▲ Accompagnement à la certification et Audits Blancs
- ▲ ISO 9001 - ISO 14001 – ISO 26000 et RSE - OHSAS 18001 - ISO 45001 - ISO 50001 – MASE – CEFRI
- ▲ Certification ISO 14001
- ▲ Certification ISO 26001
- ▲ Systèmes de Management Intégrés SMI
- ▲ Préparation et Animation de la revue de Direction



Prestations



GESTION DE PRODUCTION



DÉPLOIEMENT DE L'EXCELLENCE OPÉRATIONNELLE

- ▲ Lean Manufacturing
- ▲ TPM Totale Productive Maintenance
- ▲ Plan de Progrès
- ▲ 6 Sigma
- ▲ Amélioration Continue et Progrès Permanent
- ▲ 5S
- ▲ MRP Méthodes et Résolutions de Problèmes
- ▲ SMED...

Prestations

FORMATIONS MÉTIERS - TECHNIQUES



RÉGULATION – INSTRUMENTATION – VANNE

- ▲ Régulation
- ▲ Instrumentation
- ▲ Vanne

HYDRAULIQUE – PNEUMATIQUE – MÉCANIQUE

- ▲ Habilitation Hydraulique HY0 – HY1 – HY2 – HY3 – HYR
- ▲ Habilitation Pneumatique P0 – P1 – P2
- ▲ Habilitation Mécanique M0 – M1 – M2
- ▲ Les composants Hydraulique – Technologie et Systèmes
- ▲ Les composants Pneumatique – Technologie et Systèmes
- ▲ Les composants Mécanique – Technologie et Systèmes
- ▲ Lecture de Schémas
- ▲ Maintenance - Dépannage



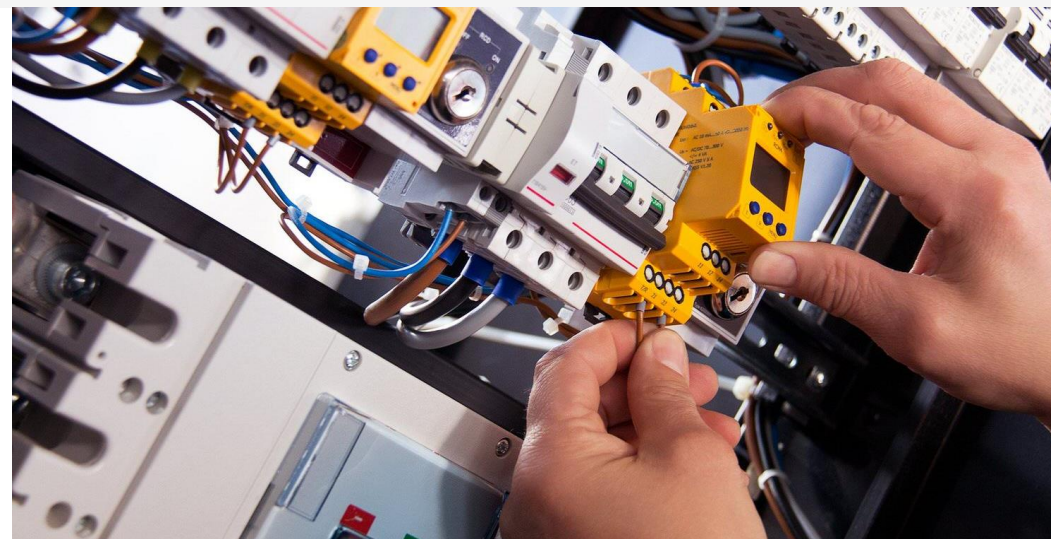


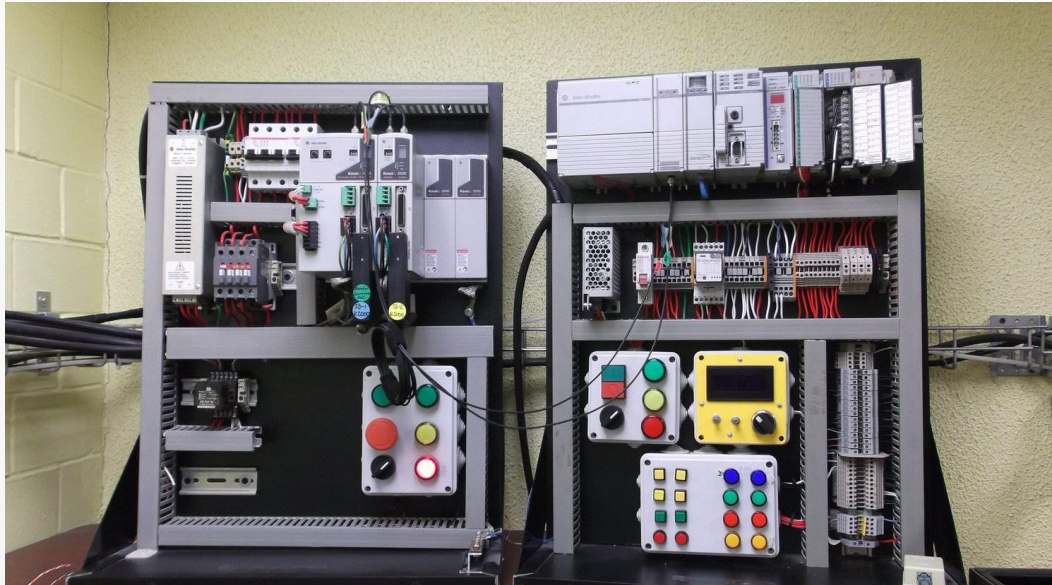
CHAUDIÈRE ET FROID INDUSTRIEL

- ▲ Conduite d'installation
- ▲ Rondier
- ▲ Maintenance
- ▲ Appareils sous Pression

ELECTRICITÉ INDUSTRIELLE

- ▲ Lecture de plans électriques
- ▲ Technologie des appareillages en Electrotechniques
- ▲ Câblage - Dépannage - Méthodologie





AUTOMATION : RÉSEAUX DE COMMUNICATION ET AUTOMATES

SIEMENS – SCHNEIDER ELECTRIC – BECKHOFF – OMRON – MITSUBISHI

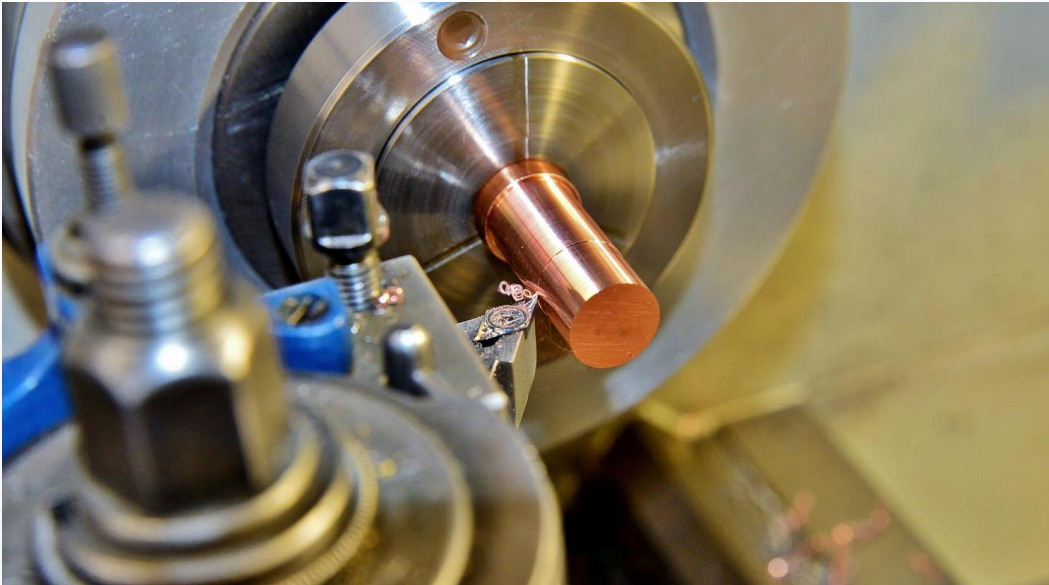
- ▲ Automates programmables
- ▲ Gestion des Entrées et Sorties Automates
- ▲ Les Réseaux Industriels

MOTEURS ET VARIATEURS DE VITESSE

LENZE – OMRON – SEW – SCHNEIDER – LEROY SOMMER – INDRAMAT – DANFOSS – ABB

- ▲ Exploitation
- ▲ Paramétrage
- ▲ Diagnostique
- ▲ Maintenance





PRODUCTIQUE - COMMANDE NUMÉRIQUE

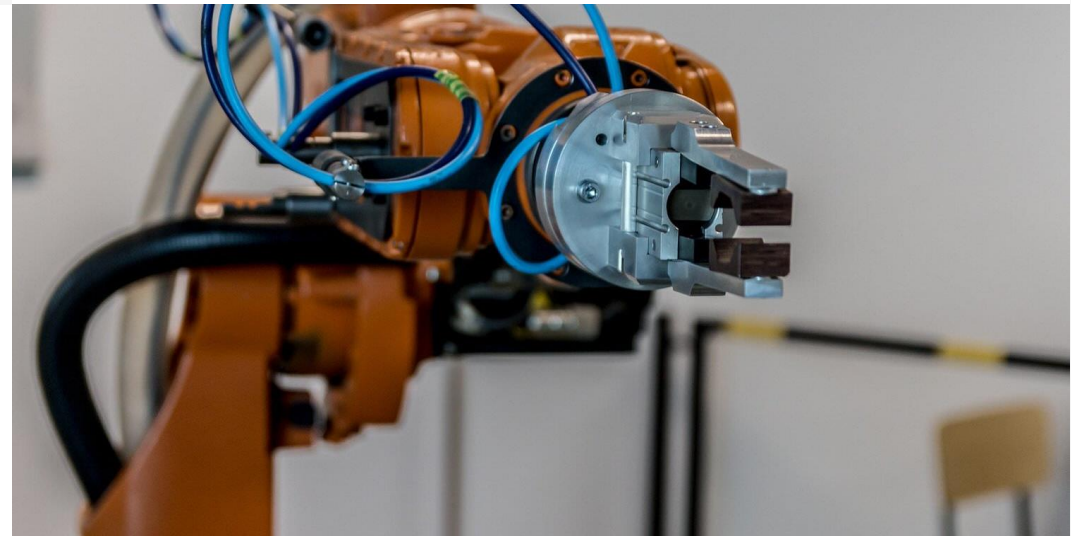
FANUC - NUM - SIEMENS - HEIDENHAIN - HURON - MAZAK

- ▲ Tournage traditionnel
- ▲ Fraisage traditionnel
- ▲ Exploitation des pupitres
- ▲ Maintenance CN Automates
- ▲ Programmation Pièces ISO
- ▲ Programmation Pièces Paramétrées

ROBOTIQUE

KUKA - ABB - STAUBLI - FANUC - MITSUBICHI - OMRON - COMAU

- ▲ Conduite de robot
- ▲ Exploitation pupitre robot
- ▲ Maintenance électrique
- ▲ Programmation Avancée Robot





SOUDURE TOUS PROCÉDÉS, TOUS MATÉRIAUX & QUALIFICATION DES SOUDEURS

- ▲ Soudage ARC - AEE
- ▲ Soudage TIG 141
- ▲ Soudage MIG 131
- ▲ Soudage MAG 135
- ▲ Brasage
- ▲ Multi-Procédés
- ▲ Qualification de Soudeur Licences QS - NF EN ISO 9606...
- ▲ Rédaction Des Modes Opératoires de Soudage DMOS
- ▲ Rédaction Des Qualifications des Modes Opératoires de Soudage QMOS
- ▲ Lecture et compréhension des DMOS et QMOS



FORMATION PLASTURGIE

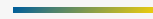
- ▲ Injection des Thermoplastiques
- ▲ Extrusion Soufflage
- ▲ Extrusion Continue
- ▲ Extrusion Discontinue
- ▲ Extrusion Tubes
- ▲ Extrusion Profilés
- ▲ Niveau Opérateur et Niveau Régleur
- ▲ Soudage Haute Fréquence – Soudage Ultra Son – Soudage Miroir



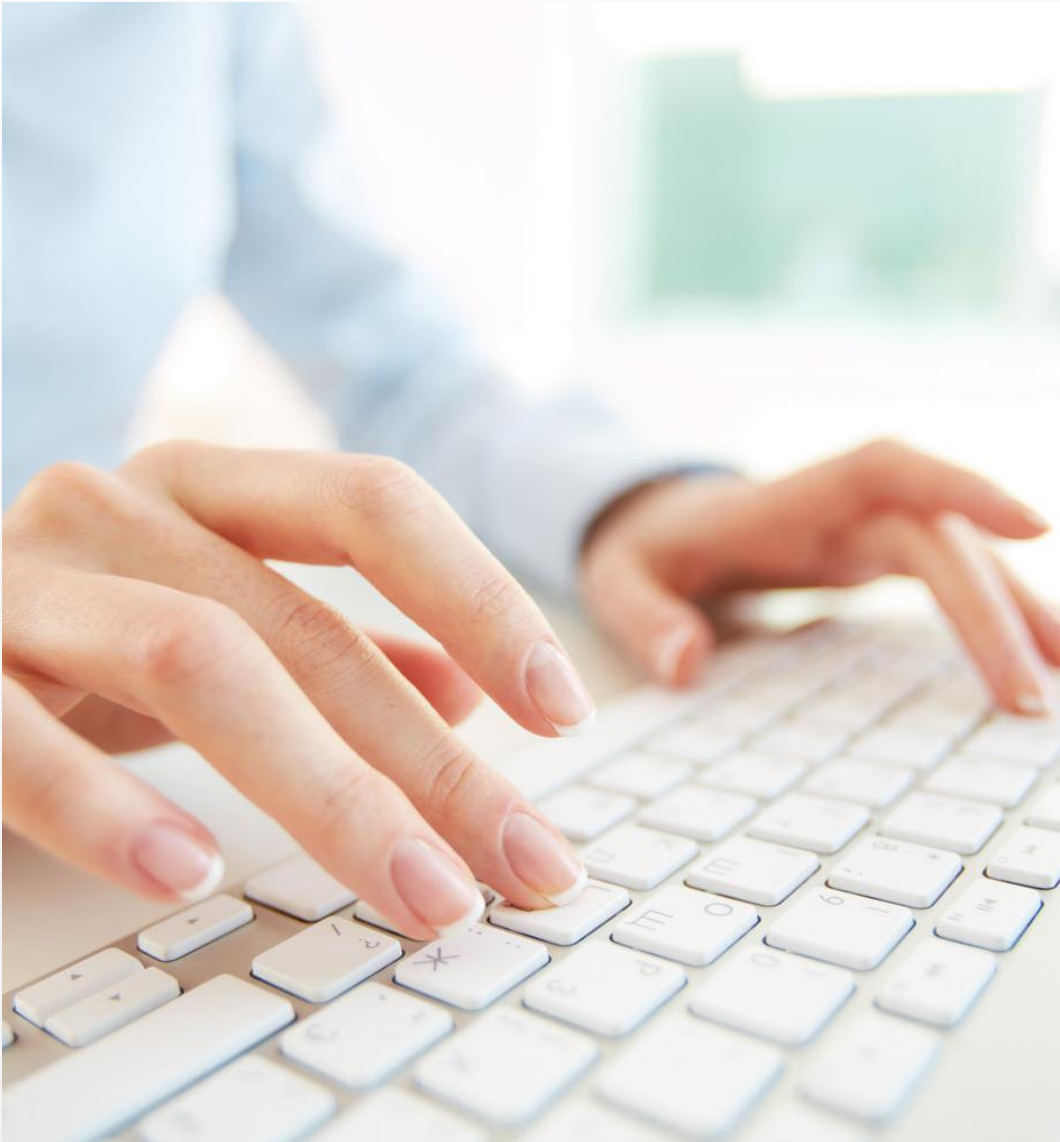
FORMATION LOGISTIQUE

- ▲ Les Fondamentaux de la Logistique
- ▲ Préparateur de Commande
- ▲ Agent en Logistique
- ▲ Techniques et Organisation en Magasinage
- ▲ Gestion de Stock
- ▲ Gestion d'Entrepôts
- ▲ Supply Chain

Prestations



FORMATION INFORMATIQUE



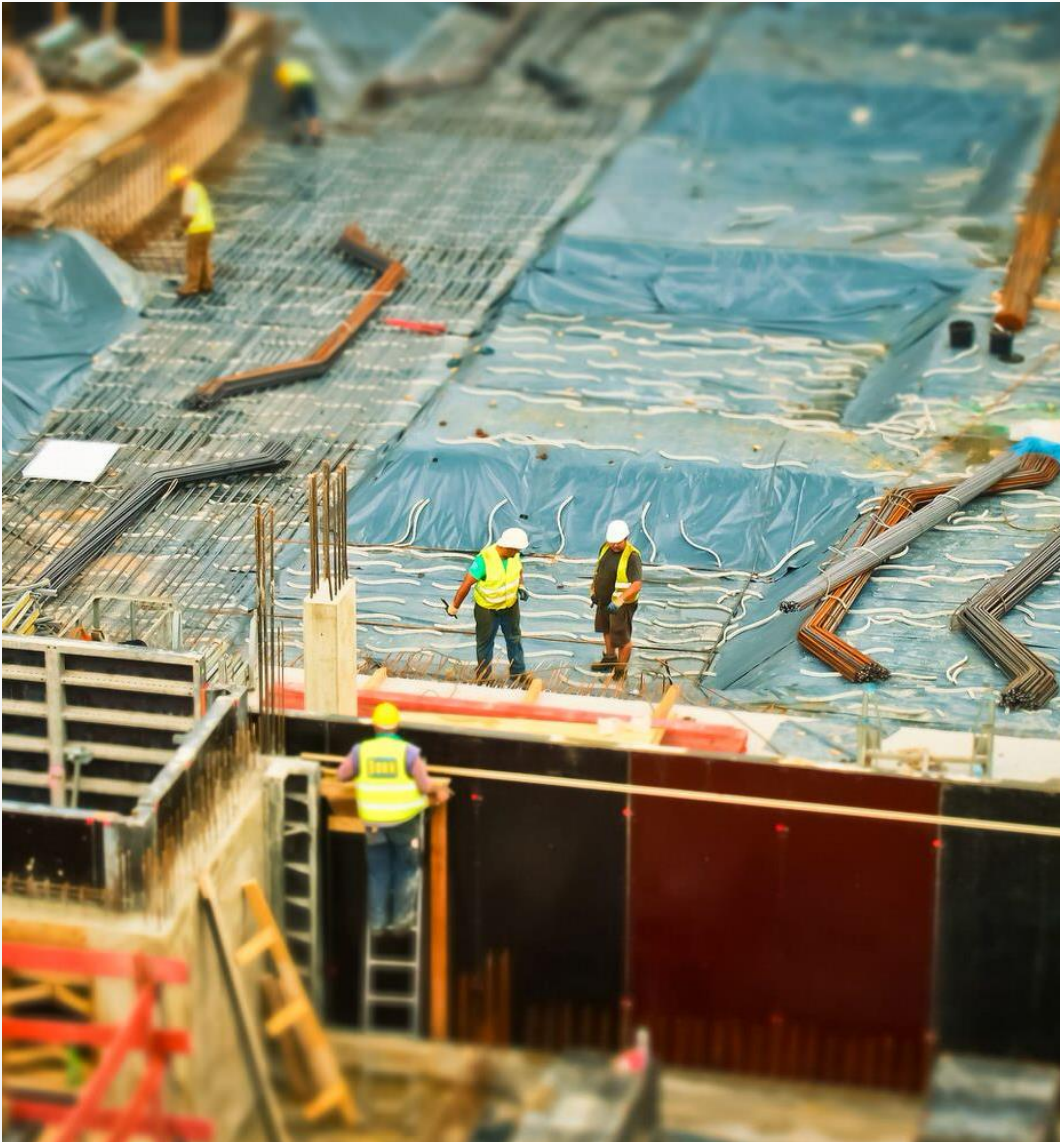
BUREAUTIQUE – INTERNET

- ▲ Word – Excel – Access – Powerpoint
- ▲ Internet – Outlook – Création de site Web
- ▲ Niveau débutant – Intermédiaire – Perfectionnement – Expert

Prestations



PROGRAMMES SPÉCIFIQUES



FORMATIONS - CONSEILS - AUDITS

Journées à thème

(Risques psychosociaux, bien-être , G.P, port des E.P.I, gestion des déchets, ...)

- ▲ Document unique (D.U.) / Analyse des risques (Ev.R.P.)
- ▲ IPRP Intervenant pour la Prévention des Risques Professionnels
- ▲ Comportement à la sécurité
- ▲ Prévention des accidents d'origine chimique et industrielle
- ▲ Toute formation adaptée aux modes opératoires de l'entreprise
- ▲ Création de programmes sur-mesure selon vos besoins

Prestations

CONTRÔLES RÉGLEMENTAIRES



VÉRIFICATION GÉNÉRALE PÉRIODIQUE – VGP

- ▲ Accessoire de levage : Elingue, Chaîne, Poulie, Tire fort, Porte Palette, Palonnier
- ▲ Chariot Elévateur, Gerbeur, Transpalette
- ▲ Pont Roulant-Portique / Palan-Potence / Nacelle
- ▲ Engin de Chantier / Grue Auxiliaire de Chargement
- ▲ Presse Plieuse, Presse à Emboutir, Presse à Cisailer
- ▲ Échafaudage fixe et roulant / PIRL
- ▲ Porte sectionnelle – Portail Automatique – Table Elévatrice
- ▲ Equipements de Protection Individuelle
- ▲ Contrôle des Installations Electriques (domestique et industriel)
- ▲ Contrôle des Equipements Sous Pression ESP
- ▲ Contrôle Incendie : Extincteur, BAES - BAEH, Trappe de Désenfumage, RIA, Plan d'Evacuation Incendie

Formations, Conseils et Audits
pour vos équipes

Prestations

- ▲ Sécurité - Prévention - Environnement - Santé
- ▲ Conduite des Engins de Levage et Manutention
- ▲ Management - Animation - Communication
- ▲ Gestion de Production
- ▲ Formations Métiers - Techniques

voir le catalogue complet

Planning

[UCFE PLANNING 1ER SEMESTRE 2021](#)

[UCFE PLANNING 2 EME SEMESTRE 2021](#)

Formations

Solutions de formations dans les métiers de la sécurité, de la prévention, du technique, du management des ressources humaines, de l'efficacité professionnelle et du développement personnel du management des référentiels QHSE - ENERGIE - MASE...

Voir les prestations

Audits & Conseils

Les dirigeants ont su s'entourer d'une équipe solide pour faire d'UCFE une entreprise connue et reconnue dans le Grand Est pour son savoir-faire et son professionnalisme dans les domaines de l'**Audit & du Conseil**.

en savoir plus

Contrôles réglementaires - VGP

La réactivité de notre équipe et les compétences pluridisciplinaires de nos contrôleurs permettront à UCFE de répondre rapidement à vos besoins en **contrôles réglementaires** et **Vérifications Générales Périodiques**.

Voir les prestations

Pourquoi choisir UCFE ?

Une équipe disponible

Un service commercial réactif et à même de fournir des conseils adaptés. Des formateurs expérimentés, dont les compétences sont régulièrement actualisées capables de s'adapter aux différents publics rencontrés. Une gestion administrative rigoureuse et réactive.

Des locaux pensés pour la formation

- 8 salles de formation spacieuses permettant d'accueillir des groupes jusqu'à 20 personnes.
- Une zone d'évolution de 900m² intérieure et extérieure.
- Des chantiers écoles au plus proche de la réalité de terrain : Amiante, Echafaudage, ARI...
- L'ensemble de nos locaux (bureaux, salles de formation, atelier et hall) sont accessibles aux personnes en situation de handicap (PSH).

plus d'informations sur UCFE

Actualités

3 MARS ▲ UCFE et l'Excellence Opérationnelle : ISO 9001 - ...

30 NOV. ▲ Référencement IPFP Intervenant pour la Préve...

30 NOV. ▲ QUALITE DE VIE ET PREVENTION AU TRAVAIL Da...

toutes les actualités

ZI de l'Aéroport
57500 SAINT-AVOLD

03 87 29 87 30

contact@ucfe.fr

RECRUTEMENT

LIENS

DOCUMENTS UTILES

MENTIONS LÉGALES

Florbella NICORA
Conseillère en Formation

Nathalie SZYMANSKI
Secrétaire Commerciale & Gestion

Dominique HOFBAUER
Responsable Marketing & Commercial

CONTACT



Saint-Avold (57)



03 87 29 87 30



contact@ucfe.fr

www.ucfe.fr

- ▲ RESTAURATION / Restaurants – Restauration rapide
- ▲ Restaurant HEIL chez Odette à 6 kms au 108, rue du Général de Gaulle 57740 Longeville-lès-Saint-Avoid / + 33 6 80 30 53 29
- ▲ Snack Chez Mariana à 5 kms au 4, rue de Faulquemont, 57740 Longeville-lès-Saint-Avoid / + 33 6 77 78 55 15

- ▲ HEBERGEMENT / HOTELS
- ▲ HOTEL ROI SOLEIL **** à 4 Kms au 45, Av. Général Patton, 57500 Saint AVOID
+33 3 87 90 91 92 / Ouvert 24h/24 - Service de snacking et petit déjeuner
- ▲ HOTEL RESTAURANT CAMPANILE *** à 4 kms au 53, Av. Général Patton 57500 Saint AVOID
+ 33 87 29 04 04 / Service de restauration

- ▲ ACCES
- ▲ Autoroutier – Gare de Péage A4 Saint AVOID N° 39 - direction Metz ou Strasbourg
- ▲ SNCF Gare de Saint AVOID au 49 rue de la Gare 57730 VALMONT

- ▲ DIVERS
- ▲ Horaires d'ouverture :
- ▲ - du lundi au jeudi : 8h00-12h00 / 13h00-17h00
- ▲ - le vendredi : 8h00-12h00 / 13h00-16h00
- ▲ BOWLING CENTER à 4 kms au 94 rue Généraux Altmeyer 57500 Saint AVOID
▲²⁹ +33 3 87 82 63 62

INFOS PRATIQUES



- ▲ Chaque situation de handicap étant différente, merci de bien vouloir nous le préciser lors de l'inscription, cela nous permettra de vous proposer nos possibilités d'accueils et de mise en œuvre des parcours de formation.
- ▲ L'accessibilité aux locaux est sous la responsabilité de l'organisme accueillant.
- ▲ La formation « théorique » est délivrée aux moyens de supports visuels commentés, donc accessible à toutes les personnes pouvant les suivre y compris celle munie le cas échéant d'équipements adaptés.
- ▲ Pour toutes informations complémentaires, vous pouvez nous contacter en renseignant le formulaire dans la rubrique « contact » via le site www.ucfe.fr
- ▲ Référent Handicap : Mme Hind ZBIDI.



INFOS PRATIQUES ACCESSIBILITÉ PMR - PSH



Ressource Handicap Formation

Soutenir les projets de formation des personnes en situation de handicap

Un nouveau service en Région Grand Est déployé au plus près des territoires

→ POURQUOI ?

- Permettre à une personne en situation de handicap de bénéficier de conditions adaptées d'accès et de suivi de sa formation.
- Accompagner l'organisme de formation ou le CFA pour mieux répondre à son obligation d'accessibilité et d'aménagement des parcours de formation.
- Aider les prescripteurs de formation à anticiper les besoins de compensation du handicap en amont de l'entrée en formation.

A noter : son intervention s'inscrit dans le cadre d'un projet de formation validé. Ce service n'a pas vocation à venir en appui à la validation d'un projet professionnel ou d'un projet de formation.

→ POUR QUI ?

La Ressource Handicap Formation peut être sollicitée par :

- Tout demandeur d'emploi, salarié ou alternant, bénéficiaire de l'obligation d'emploi (art L5212-13 Code du travail), en cours de l'être ou prêt à engager une démarche en ce sens
- Tout organisme de formation (continue ou en alternance) ayant un besoin d'un appui à la recherche de solutions d'aménagement pour une situation individuelle.
- Tout référent de parcours identifiant des écarts entre les contraintes de la formation et les répercussions du handicap de la personne et souhaitant bénéficier d'un appui.

→ DE QUOI S'AGIT-IL ?

La Ressource handicap formation propose un appui pour :

- Identifier et réunir les partenaires disposant des compétences et expertises pour détecter, identifier les besoins, et co-construire les solutions de compensation :
 - ✓ Le référent de parcours qui connaît la personne et son projet
 - ✓ L'organisme de formation ou le CFA qui connaît les exigences de la formation
 - ✓ La personne en situation de handicap qui connaît les contraintes liées à son handicap
 - ✓ Le(s) opérateur(s) spécialisé(s) qui sont experts sur le handicap concerné
 - ✓ Le cas échéant, une personne référente en entreprise (tuteur, maître d'apprentissage, référent handicap)